

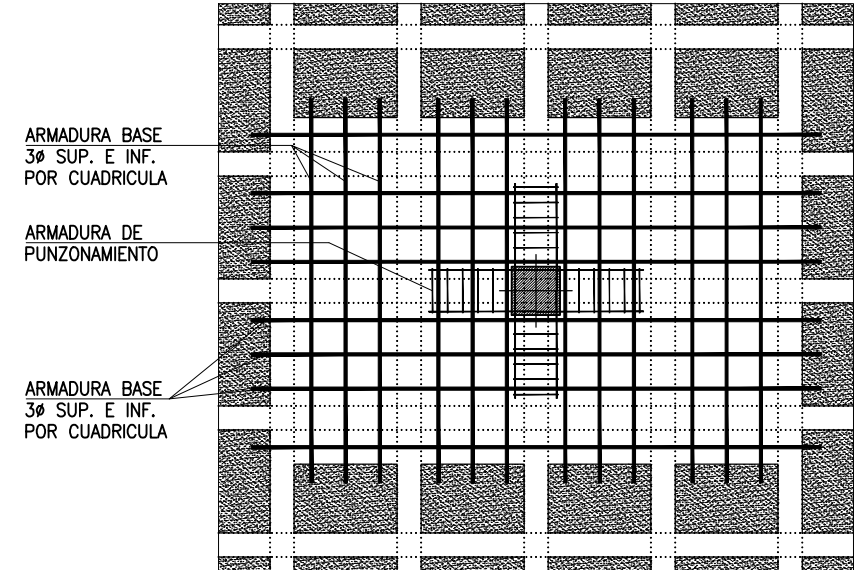
DEFINICION DE ARMADURAS BASE

ARMADURA BASE EN NERVIOS DE FORJADO RETICULAR
NO DETALLADA EN PLANO
LONG./TRANSV. SUPERIOR: ---
ZONA CUADRICULADA: 2#12 (SOLAPE 60cm.)
RESTO DE NERVIOS: 2#10 (SOLAPE 50cm.)

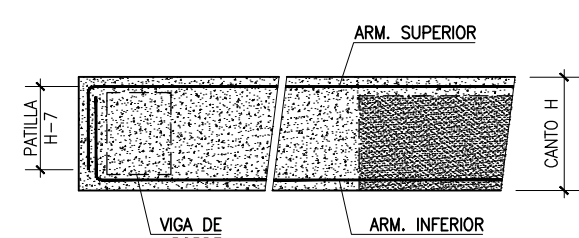
ARMADURA BASE EN ABACOS Y ZONAS MACIZADAS DE F. RETICULAR
NO DETALLADA EN PLANO
LONGITUDINAL/TRANSVERSAL SUPERIOR: 3#12 POR CUADRICULA*
LONGITUDINAL/TRANSVERSAL INFERIOR: 3#8 POR CUADRICULA*
*1# por tercio de bloque macizado, no coincidente con p#rticos y zunchos.

R.S.: ARMADURA DE REFUERZO SUPERIOR POR NERVIO
R.I.: ARMADURA DE REFUERZO INFERIOR POR NERVIO

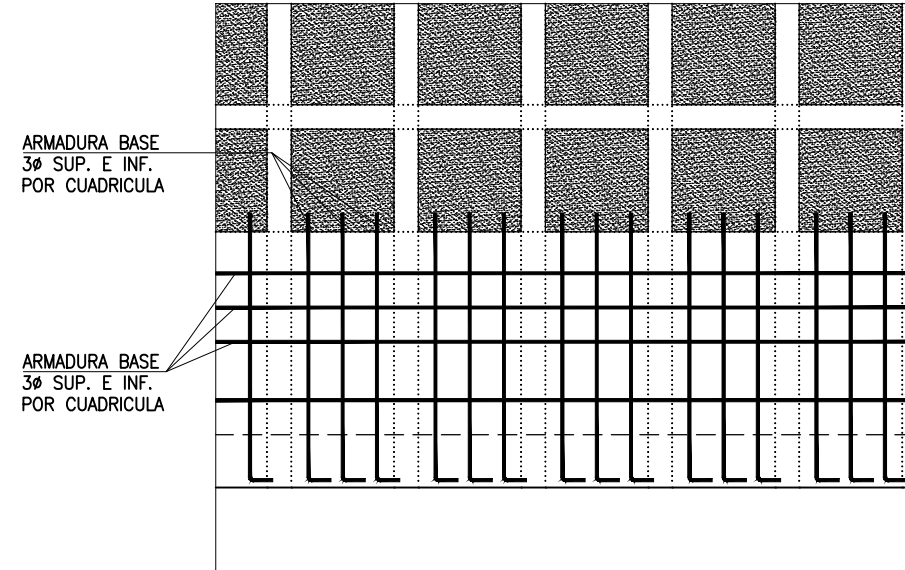
DETALLE ARMADURA BASE ABACOS



SECCION ABACO/MACIZADO POR BORDE DE FORJADO



DETALLE ARM. BASE ZONAS MACIZADAS



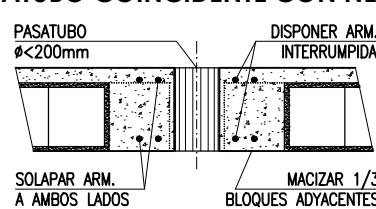
NOTAS GENERALES

- LOS ANCLAJES DE BORDE DE LAS BARRAS SUP. E INF. SE EJECUTARAN EN ESCUADRA () DE LONGITUD IGUAL AL CANTO DE FORJADO MENOS 7cm. IGUALMENTE, LA ARMADURA BASE SUP. E INF. DE ABACOS Y ZONAS MACIZADAS SE ANCLARA EN PATILLA CONTRA EL BORDE DEL FORJADO.
- LA CAPA DE COMPRESION LLEVARA UN MALLAZO CON LOS REDONDOS Y SEPARACION INDICADOS EN LA SECCION. SE CUIDARAN ESPECIALMENTE LAS CORRECTAS LONGITUDES DE EMPALME POR SOLAPE DEL MALLAZO (40cm).
- EN LAS ZONAS DE NERVIOS REPRESENTADAS CON TRAZO REGRESADO () SE DISPONDRA ARMADURA DE CORTANTE #8a10cm DEL TIPO: 11111111.
- LAS COTAS ENTRE PILARES SON ORIENTATIVAS PARA LA ELABORACION DE LAS ARMADURAS Y SE COMPROBARAN EN OBRA.
- EN LAS LONGITUDES DE DESPIECES INDICADAS SE INCLUYEN LAS ESCUADRAS. SI POR NECESIDADES DE OBRA SE PRODUCIEN EMPALMES POR SOLAPES NO INDICADOS EN LOS PLANOS SE TENDRA EN CUENTA EL CUADRO ADJUNTO.
- LAS JUNTAS DE HORMIGONADO SE EJECUTARAN A LA SALIDA DE LA LINEA DE PILARES Y A 1/5 DE LA LUZ.
- EL CURADO DEL HORMIGON SE HARA POR RIEGO CUIDANDO QUE NO SE PRODUZCA LAVADO.

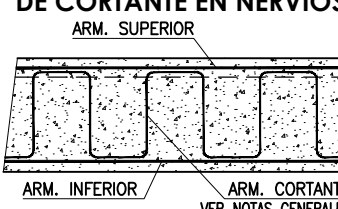
RECUBRIMIENTOS NOMINALES:	SUPERIOR	INFERIOR	LATERAL
TECHO DE GARAJE (REI 120)			
LOSAS Y VIGAS PLANAS	30 mm	30 mm	30 mm
NERVIOS DE FORJADO IN SITU (BLOQUE PERDIDO)	30 mm	45 mm	35 mm
NERVIOS DE FORJADO IN SITU (MOLDE RECUPILBLE)	30 mm	45 mm	45 mm
VIGAS DESCOLGADAS (ANCHO ≥ 200mm)	30 mm	45 mm	45 mm
RESTO DE PLANTAS: (REI 90)			
LOSAS Y VIGAS PLANAS	30 mm	30 mm	30 mm
NERVIOS DE FORJADO IN SITU (BLOQUE PERDIDO)	30 mm	30 mm	20 mm
NERVIOS DE FORJADO IN SITU (MOLDE RECUPILBLE)	30 mm	35 mm	35 mm
VIGAS DESCOLGADAS (ANCHO ≥ 200mm)	30 mm	30 mm	30 mm
HORMIGON VISTO EXPUESTO	≥35 mm	≥35 mm	≥35 mm

SE HA CONSIDERADO UN ESPESOR DE MORTERO DE PAVIMENTO SOBRE FORJADO SUPERIOR A 70 mm EN TODAS LAS PLANTAS EN ZONAS DE FORJADO RETICULAR Y UNIDIRECCIONAL.

DETALLE DE REFUERZO POR PASATUBO COINCIDENTE CON NERVIO



DETALLE DE ARMADURA DE CORTANTE EN NERVIOS

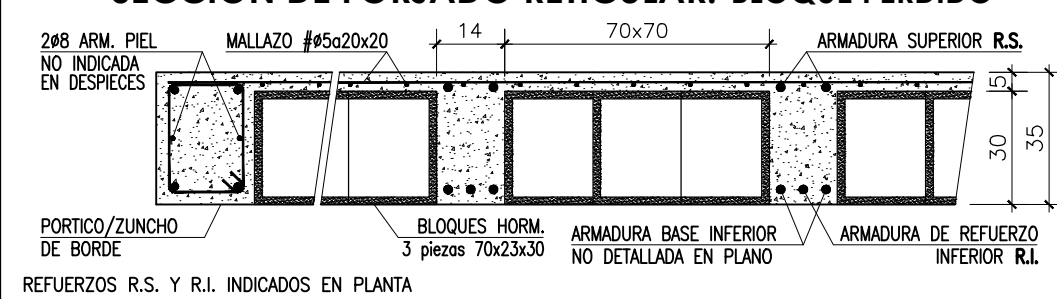


CUADRO DE CARACTERISTICAS SEGUN C#DIGO ESTRUCTURAL

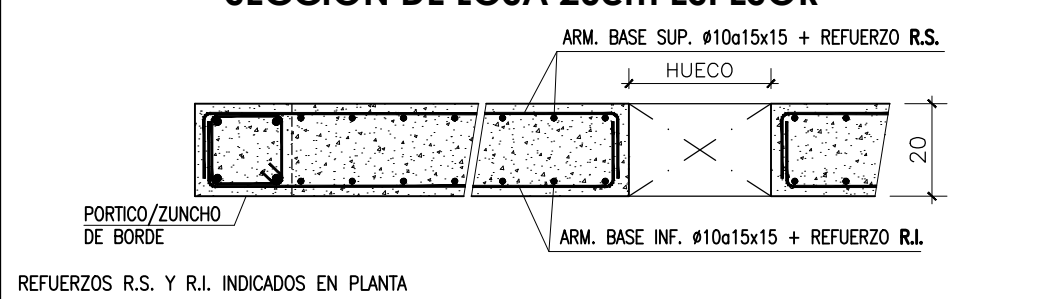
	TIPO	NIVEL DE CONTROL	COEFICIENTES PARCIALES SEGURIDAD		
			MATERIALES	ACCIONES	
			γ _c	γ _s	γ _a
HORMIGONES	IGUAL TODA LA OBRA VIGAS, FORJADOS Y LOSAS HORMIGON VISTO EXPUESTO	HA-25/B/20/XC1 HA-25/B/20/XC4	ESTADISTICO	1.50	1.35
ARMADURAS	IGUAL TODA LA OBRA	B500S	ESTADISTICO	1.15	
CONTROL EJECUCION	IGUAL TODA LA OBRA		NORMAL		

CARGAS ADICIONALES:	PERMANENTE (G)	SOBRECARGA (Q)	OBSERVACIONES:
VESTIBULOS	2.00 kN/m ²	5.00 kN/m ²	
RESTO	2.00 kN/m ²	3.00 kN/m ²	

SECCION DE FORJADO RETICULAR. BLOQUE PERDIDO



SECCION DE LOSA 20cm ESPESOR



CUADRO DE LONGITUDES DE SOLAPE EN BARRAS

DIAMETRO BARRA CORTADA	POSICION DE LAS ARMADURAS			
	HORIZONTAL SUPERIOR	HORIZONTAL INFERIOR	VERTICAL SUPERIOR	VERTICAL INFERIOR
Ø 8	60 cm	40 cm	40 cm	30 cm
Ø 10	70 cm	50 cm	50 cm	35 cm
Ø 12	90 cm	60 cm	60 cm	45 cm
Ø 16	120 cm	80 cm	80 cm	60 cm
Ø 20	170 cm	120 cm	120 cm	90 cm
Ø 25	270 cm	190 cm	190 cm	140 cm

COTAS EN cm. SALVO INDICACION EN CONTRA

Gerencia Asistencial de Atención Primaria
CONSEJERÍA DE SANIDAD

PROYECTO B#SICO Y DE EJECUCION PARA

CENTRO DE ATENCION PRIMARIA VALDEBEBAS

SITUACION
Avenida Secundino Zuazo 80, Madrid. CP 28055

PLANO ESTRUCTURA. PLANTA PRIMERA ARMADO TRANSVERSAL

36.E10

PROPIEDAD
Unidad de Infraestructuras de la Gerencia Asistencial de Atención Primaria, Servicio Madril#e de Salud
c/ San Mart#n de Porres 6, 28035, Madrid

ARQUITECTOS
GEOTECNIA, ESTRUCTURAS Y ARQUITECTURAS S.L.P.
Ignacio Marqu#s Mart#nez, Juan Mocholes Soto
Israel Beltr#go Garrido, Carlos Hern#ndez S#nchez

ESCALA 1/100

FECHA julio 2021
REVISADO